



**Gary's**

NOVEDADES BELLEZA Y COMERCIO 2015/2016

[www.uniformesgarys.com](http://www.uniformesgarys.com)

En **Uniformes Gary's** nos reinventamos una vez más para sorprender a nuestros clientes más exigentes.

En un mercado tan competitivo como en el nuestro no es suficiente con ofrecer la mejor calidad y un servicio de entrega inmediata, es necesario evolucionar y buscar la diferenciación a través del diseño y la creatividad.

En esta nueva colección de peluquería, estética y comercio hemos creado un nuevo concepto de uniformes basados en las tendencias de moda del momento. Hemos diseñado nuevos patrones y estampados muy actuales y para todos los gustos, apostando por un estilo fresco, atrevido e innovador.

Bienvenidos.



Lary's

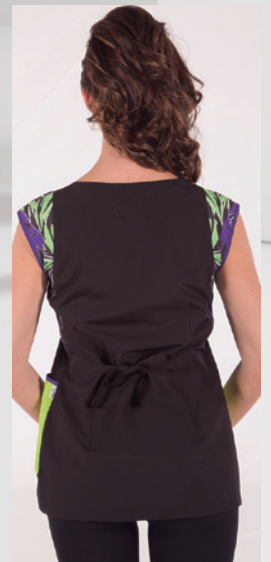
BLUSAS



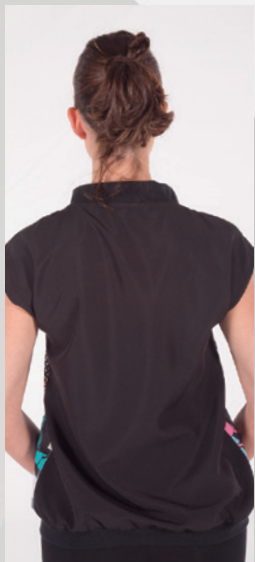
REF. 6506  
BLUSA FLORAL  
XS- XXL  
100% Poliéster High Quality



**REF. 6508**  
**BLUSA DIAMANTES**  
XS- XXL  
100% Poliéster High Quality



Lary's

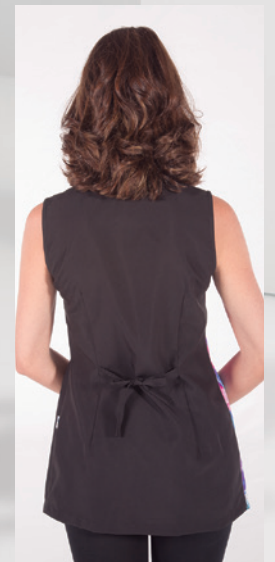


**REF. 6509**  
**BLUSA BOMBER**  
XS- XXL  
100% Poliéster High Quality



**REF. 6504**  
**BLUSA ESPIGA**  
XS- XXL  
100% Poliéster High Quality

**Lary's**

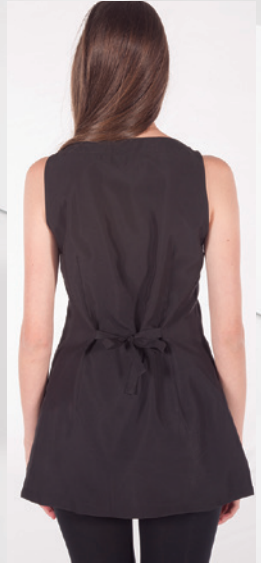


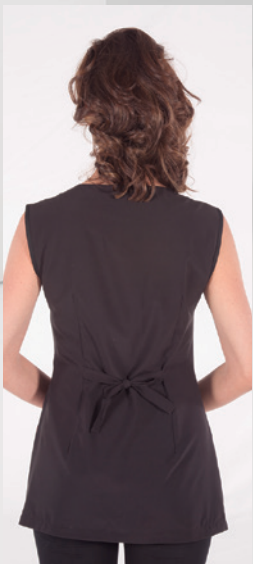
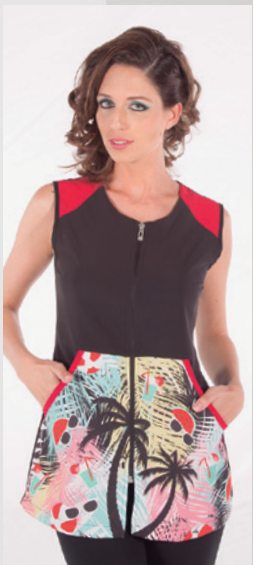
**REF. 6503**  
**BLUSA ACUARELAS**  
XS- XXL  
100% Poliéster High Quality





**REF. 6505**  
**BLUSA LUNA**  
XS- XXL  
100% Poliéster High Quality





**REF. 6510**  
**BLUSA PALMERAS**  
XS- XXL  
86% Poliéster - 14% Elastano



**REF. 6507**  
**BLUSA MANGAS**  
**MARIPOSAS**  
XS- XXL  
100% Poliéster High Quality



Lary's

VESTIDOS Y PICHIS



REF. 5549  
VESTIDO TOPOS  
XS- XXL  
100% Poliéster High Quality



**REF. 5548**  
**VESTIDO MARINERO**  
XS- XXL  
100% Poliéster High Quality






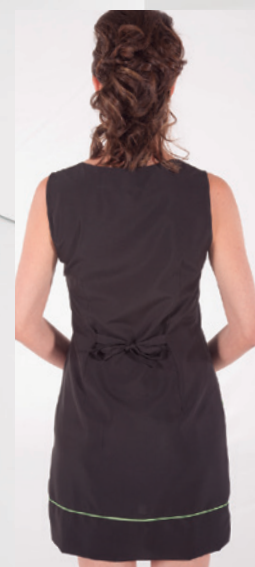
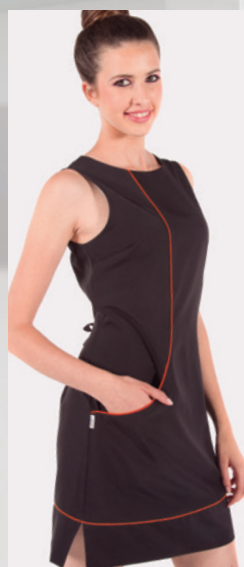


**REF. 5547**  
**VESTIDO CHICA**  
XS- XXL  
100% Poliéster High Quality



**REF. 5553**  
**VESTIDO VIVO FLÚOR**  
XS- XXL  
100% Poliéster High Quality

-  Rosa flúor
-  Verde flúor
-  Naranja flúor



Lary's



**REF. 6416**  
**PICHI BOTONES**  
XS- XXL  
100% Poliéster Strech





**REF. 5552**  
**PICHI CORDÓN FLORES**  
XS- XXL  
100% Poliéster High Quality

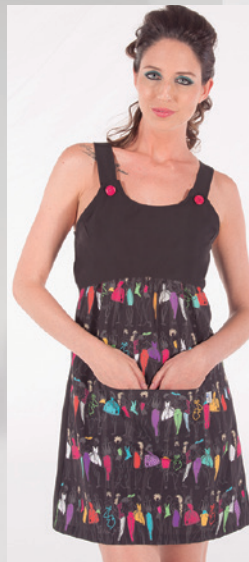




**REF. 5551**  
**TÚNICA ORIENTAL**  
XS- XXL  
100% Poliéster High Quality



**REF. 6415**  
**PICHI MODELOS**  
XS- XXL  
100% Poliéster High Quality



Lary's

CASULLAS



REF. 220  
CASULLA BESOS  
T. ÚNICA  
100% Poliéster High Quality



**REF. 224**  
**CASULLA ONDA**  
T. ÚNICA  
100% Poliéster Strech

631

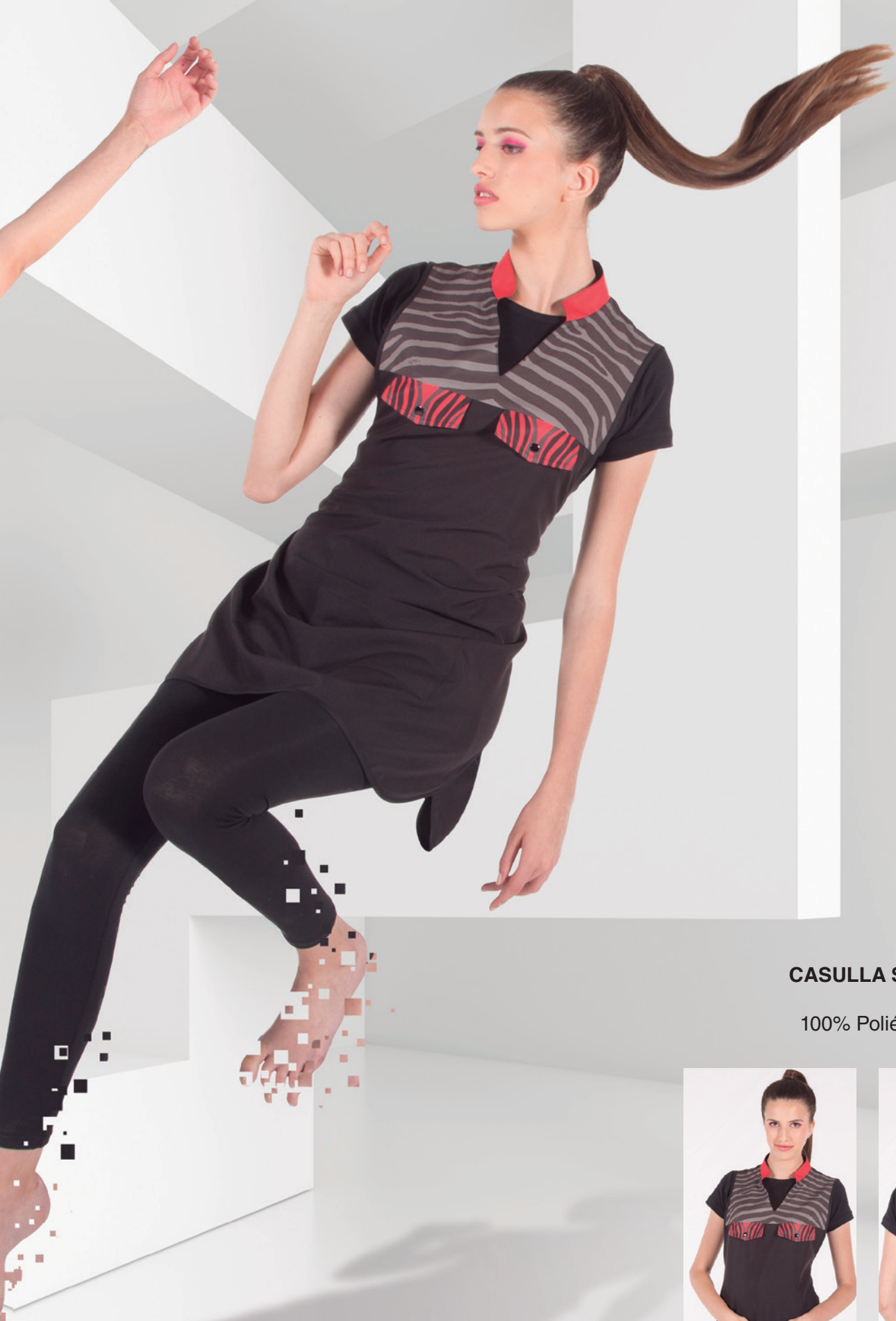
117

636

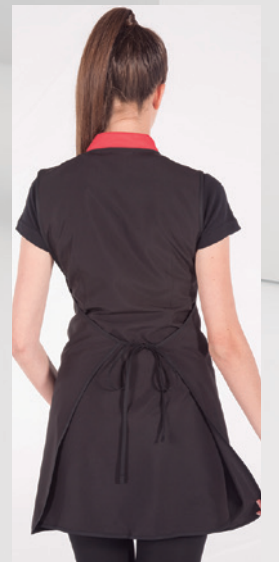
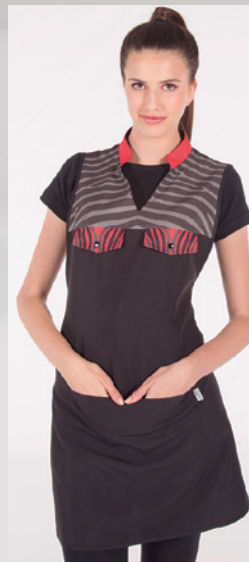




**REF. 223**  
**CASULLA TIRA DIAMANTES**  
T. ÚNICA  
100% Poliéster High Quality



**REF. 221**  
**CASULLA SOLAPA CEBRA**  
**T. ÚNICA**  
100% Poliéster High Quality





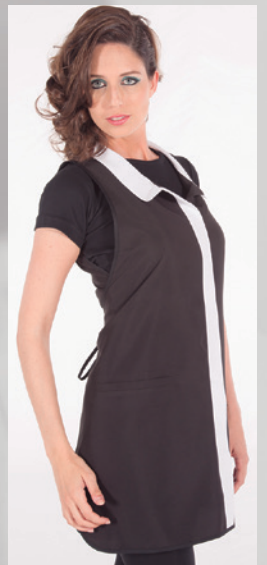
**REF. 219**  
**CASULLA HELADOS**  
T. ÚNICA  
100% Poliéster Strech







**REF. 222**  
**CASULLA CAMISERA**  
T. ÚNICA  
100% Poliéster High Quality

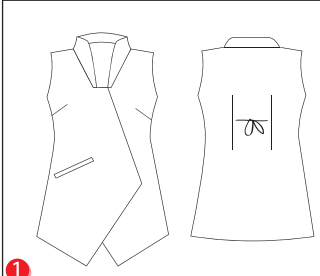


**TALLAJE  
BLUSAS, VESTIDOS Y PICHIS**
*Estas medidas son las tomadas a la persona para asignarle la talla apropiada.*

	XS 36-38	S 40-42	M 44-46	L 48-50	XL 52-54	XXL 56-58
PECHO	82-89	90-97	98-105	106-113	114-121	122-129
CINTURA	64-68	72-76	80-84	88-92	96-100	104-108
CADERA	88-92	96-100	104-108	112-116	120-124	128-132

**CASULLAS  
TALLA ÚNICA**

- 1 - Tejido 100% poliéster High Quality. Fino, fresco, suave y con caída. Muy resistente al peeling y con alta tolerancia a la decoloración. **135 gr. m<sup>2</sup>**
- 2 - Tejido 86% poliéster - 14 % elastano. Muy cómodo y elástico. **120 gr. m<sup>2</sup>**
- 3 - Tejido 100% poliéster Stretch. Resistente a la decoloración. **165 gr. m<sup>2</sup>**



**BLUSA 6503**

- Abertura central mediante botones de presión
- Bolsillo de vivo lateral derecho a la altura de la cadera
- Pinzas en pecho y espalda
- Cuello cisne
- Tiras para ajustar entre las pinzas de la espalda
- Bajos asimétricos
- Blusa sin mangas
- Largo aproximado: 71 cm
- Prenda M2: semi ajustada



**BLUSA 6508**

- Cremallera central abierta
- Bolsillos en ambos laterales a la altura de la cadera
- Pinzas en pecho y espalda
- Escote cuadrado
- Blusa sin mangas
- Tiras para ajustar en espalda
- Largo aproximado: 69 cm
- Prenda M2: semi ajustada



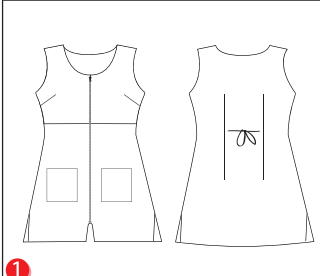
**BLUSA 6504**

- Abertura central mediante botones de presión
- Bolsillos en ambos laterales a la altura de la cadera
- Pinzas en pecho y espalda
- Tiras para ajustar entre las pinzas de la espalda
- Escote en V
- Blusa sin mangas
- Largo aproximado: 73 cm
- Prenda M2: semi ajustada



**BLUSA 6509**

- Cremallera central abierta
- Canalé en el cuello y el bajo
- Bolsillos en ambos laterales a la altura de la cadera
- Manga japonesa
- Largo aproximado: 69 cm
- Prenda M3: holgada



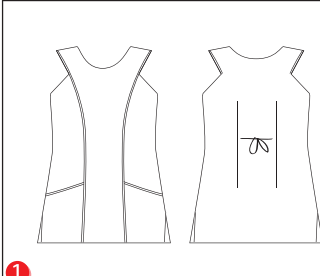
**BLUSA 6505**

- Cremallera central abierta
- Bolsillos en ambos laterales a la altura de la cadera
- Pinzas en pecho y espalda
- Tiras para ajustar entre las pinzas de la espalda
- Aberturas laterales en el bajo
- Blusa sin mangas
- Largo aproximado: 75 cm
- Prenda M2: semi ajustada



**BLUSA 6510**

- Cremallera central abierta
- Bolsillos en ambos laterales a la altura de la cadera
- Pinzas en pecho y espalda
- Tiras para ajustar en espalda
- Escote redondo
- Blusa sin mangas
- Largo aproximado: 69 cm
- Prenda M2: semi ajustada



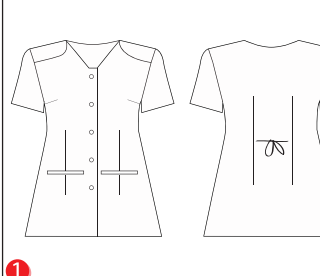
**BLUSA 6506**

- Cremallera invisible en costado izquierdo
- Bolsillos en ambos laterales a la altura de la cadera
- Pinzas en espalda
- Tiras para ajustar entre las pinzas de la espalda
- Escote redondo
- Aberturas laterales en el bajo
- Blusa sin mangas
- Largo aproximado: 69 cm
- Prenda M2: semi ajustada



**PICHI 6415**

- Bolsillo central
- Tirantes con botón
- Pinzas en pecho y espalda
- Tiras para ajustar en espalda
- Pinzas en la espalda
- Escote redondo
- Largo aproximado: 89 cm
- Prenda M2: semi ajustada



**BLUSA 6507**

- Abertura central mediante botones de presión
- Bolsillos de vivo en ambos laterales a la altura de la cadera
- Pinzas en pecho, delantero y espalda
- Tiras para ajustar entre las pinzas de la espalda
- Blusa con mangas
- Escote en V
- Largo aproximado: 69 cm
- Prenda M2: semi ajustada



**PICHI 6416**

- Abertura central mediante botones de presión
- Bolsillo lateral derecho a la altura de la cadera
- Tirantes cruzados espalda
- Pinzas en pecho y espalda
- Tiras para ajustar en espalda
- Escote cuadrado
- Largo aproximado: 89 cm
- Prenda M2: semi ajustada

**VESTIDO 5547**

- Bolsillo de vivo lateral derecho a la altura de la cadera
- Cremallera invisible en costado izquierdo
- Pinzas en espalda
- Tiras para ajustar entre las pinzas de la espalda
- Escote redondo
- Vestido sin mangas
- Largo aproximado: 82 cm
- Prenda M2: semi ajustada

1

**CASULLA 219**

- Tiras laterales para ajustar
- Bolsillo central a la altura de la cadera
- Hebillas en los tirantes para ajustar la altura
- Largo aproximado: 83 cm

3

**VESTIDO 5548**

- Bolsillo de vivo lateral izquierdo a la altura de la cadera
- Cremallera invisible en costado izquierdo
- Pinzas en pecho y espalda
- Tiras para ajustar entre las pinzas de la espalda
- Escote en V
- Vestido sin mangas
- Largo aproximado: 79 cm
- Prenda M2: semi ajustada

1

**CASULLA 220**

- Tiras laterales para ajustar
- Bolsillo central a la altura de la cadera
- Pinzas en espalda
- Hebillas en los tirantes para ajustar la altura
- Largo aproximado: 83 cm

1

**VESTIDO 5549**

- Cremallera invisible en costado izquierdo
- Bolsillo en lateral izquierdo a la altura de la cadera
- Pinzas en pecho y espalda
- Escote en V
- Tiras para ajustar entre las pinzas de la espalda
- Vestido sin mangas
- Largo aproximado: 82 cm
- Prenda M2: semi ajustada

1

**CASULLA 221**

- Tiras laterales para ajustar
- Carteras en el pecho sujetas con botón
- Bolsillo central a la altura de la cadera
- Pinzas en espalda
- Escote en V
- Cuello mao
- Largo aproximado: 83 cm

1

**VESTIDO 5551**

- Abertura central mediante botones de presión
- Mangas ¾ con aberturas
- Bolsillos en ambos laterales a la altura de la cadera
- Pinzas en espalda
- Escote redondo y cuello de tirilla
- Fuelle en espalda
- Tiras para ajustar entre las pinzas de la espalda
- Aberturas laterales en el bajo
- Largo aproximado: 96 cm
- Prenda M2: semi ajustada

1

**CASULLA 222**

- Tiras laterales para ajustar
- Bolsillo de vivo lateral derecho a la altura de la cadera
- Pinzas en pecho y espalda
- Cuello y pequeña abertura en escote
- Largo aproximado: 83 cm

1

**VESTIDO 5552**

- Bolsillos en ambos laterales a la altura de la cadera
- Abertura central con cremallera abierta
- Pinzas en pecho
- Cordón con terminales de sujeción para ajustar
- Escote en V
- Cuello mao
- Manga japonesa
- Largo aproximado: 80 cm
- Prenda M2: semi ajustada

1

**CASULLA 223**

- Tiras laterales para ajustar
- Bolsillos en ambos laterales a la altura de la cadera
- Pinzas en pecho y espalda
- Escote cuadrado
- Largo aproximado: 83 cm

1

**VESTIDO 5553**

- Bolsillo lateral oculto derecho a la altura de la cadera
- Cremallera invisible en costado izquierdo
- Pinzas en pecho y espalda
- Tiras para ajustar entre las pinzas de la espalda
- Aberturas laterales en el bajo
- Vestido sin mangas
- Escote redondo
- Largo aproximado: 79 cm
- Prenda M2: semi ajustada

1

**CASULLA 224**

- Tiras laterales para ajustar
- Bolsillo lateral oculto derecho a la altura de la cadera
- Pinzas en pecho y espalda
- Escote redondo
- Largo aproximado: 83 cm

3

© Uniformes Gary's. Queda totalmente prohibida la reproducción total o parcial de este catálogo, así como su tratamiento informático y/o la transmisión de cualquier forma o por cualquier medio sin el permiso expreso y por escrito de la empresa titular del copyright.



**Gary's**

[www.uniformesgarys.com](http://www.uniformesgarys.com)

DISTRIBUIDOR